



INFORME SEMANAL DE PRECIOS – CRIA E INVERNADA

DIRECCION DE ANALISIS ECONOMICO PECUARIO

Semana del 13 de Junio al 17 de Junio de 2011

Comercialización de Hacienda en Remates de FERIA

Cuenca del Salado, Noreste Bonaerense, Noreste Bonaerense, Sudoeste Bonaerense,
Corrientes, San Luis y Chaco.

Cantidad de Cabezas Comercializadas: 14.390

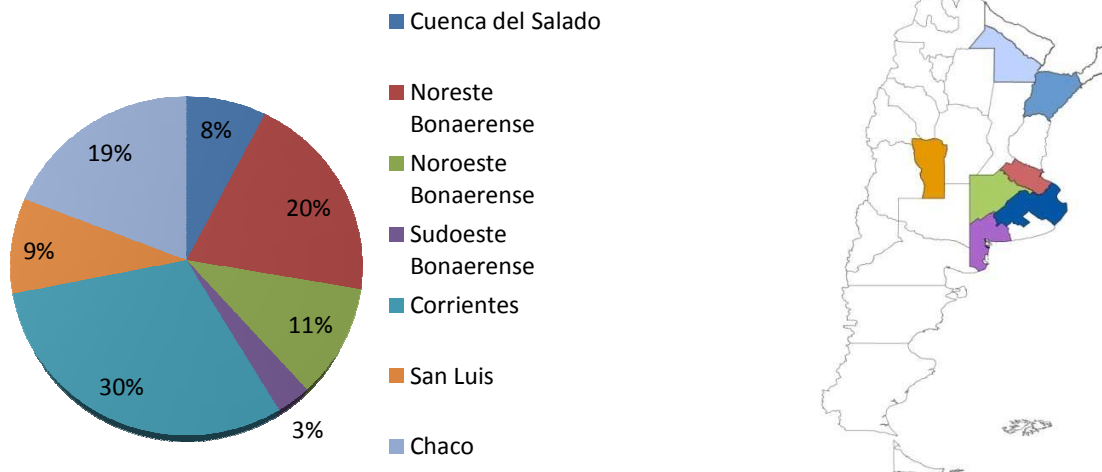
Cuadro 1. Precios Promedio de Comercialización de Hacienda Vacuna en Remates de FERIA, semana 24.

Invernada	Cabezas	\$ Max.	\$ Min.	\$/Kg.Vivo	Var. % Semana Anterior
Novillitos 260-300 Kg.	338	9,34	8,70	9,08	0,05
Novillitos +300 Kg.	855	8,77	6,56	7,26	-0,08
Vaquillonas 210-250 Kg.	564	10,36	9,68	10,08	0,00
Vaquillonas 250-290 Kg.	96	8,90	8,90	8,90	-0,02
Vaquillonas +290 Kg.	178	10,31	10,31	10,31	0,19
Terneros -160 Kg.	2.460	12,53	11,13	11,85	0,00
Terneros 160-180 Kg.	1.980	11,81	10,81	11,27	-0,02
Terneros 180-200 Kg.	1.508	11,34	10,59	11,07	0,00
Terneros 200-230 Kg.	1.513	11,20	10,03	10,65	0,00
Terneros 230-260 Kg.	642	9,97	9,41	9,75	-0,02
Terneras -150 Kg.	1.421	12,13	10,96	11,37	-0,02
Terneras 150-170 Kg.	691	11,25	10,86	11,03	-0,02
Terneras 170-190 Kg.	1.423	11,56	10,32	11,08	0,03
Terneras 190-210 Kg.	721	11,58	10,00	10,44	-0,05
IGCel				10,79	0,00

Fuente: Elaborado por la Dirección de Análisis Económico Pecuario-Dirección Nacional de Transformación y Comercialización de Productos Pecuarios-Subsecretaría de Ganadería-SAGyP-MAGyP con datos de www.entresurcosycorrales.com.ar

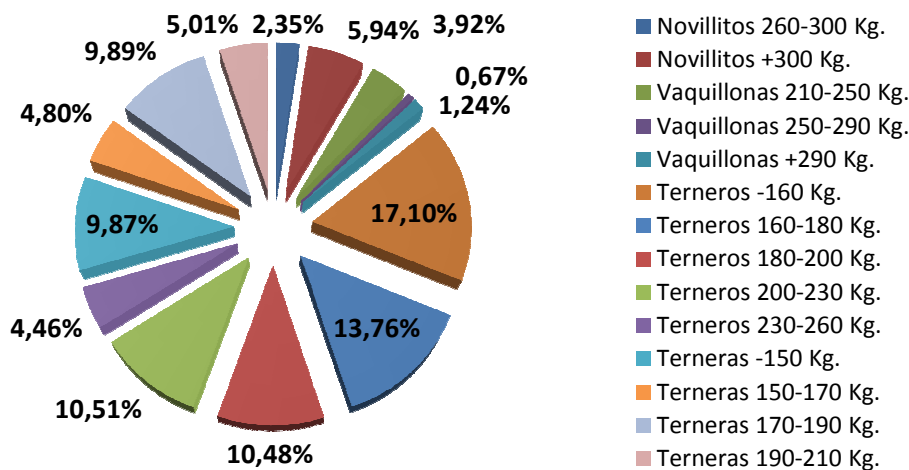


Figura 1. Participación de la Hacienda Vacuna Comercializada por Zona, semana 24.



Fuente: Elaborado por la Dirección de Análisis Económico Pecuario-Dirección Nacional de Transformación y Comercialización de Productos Pecuarios-Subsecretaría de Ganadería-SAGyP-MAGyP con datos de www.entresurcosycorrales.com.ar

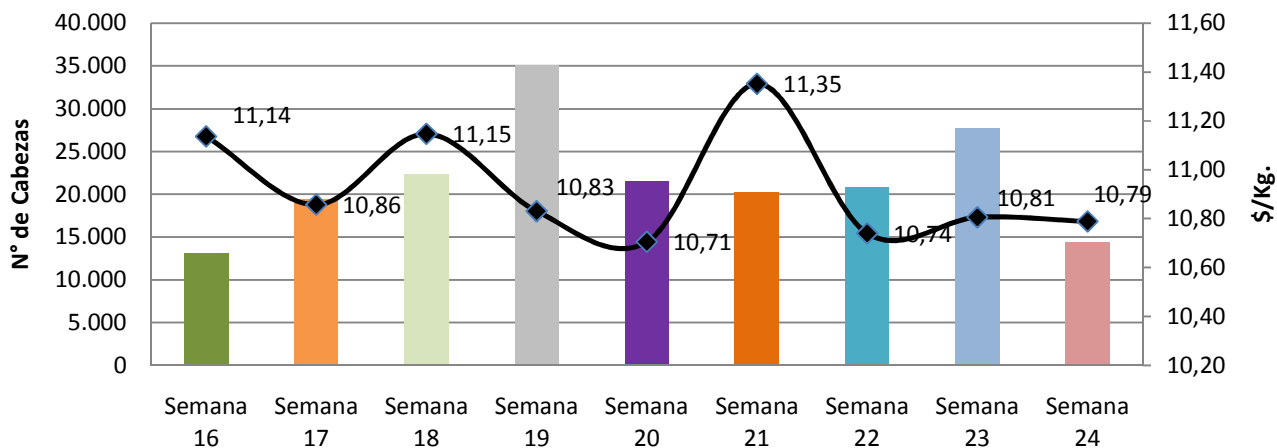
Figura 2. Participación de la Hacienda Vacuna Comercializada por Categoría, semana 24.



Fuente: Elaborado por la Dirección de Análisis Económico Pecuario-Dirección Nacional de Transformación y Comercialización de Productos Pecuarios-Subsecretaría de Ganadería-SAGyP-MAGyP con datos de www.entresurcosycorrales.com.ar

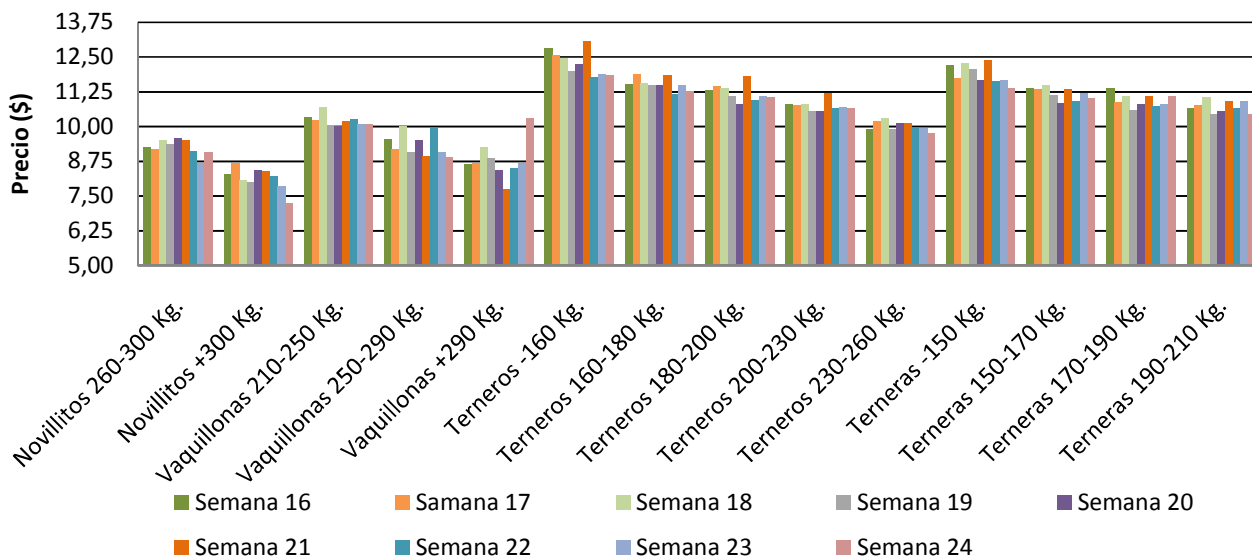


Figura 3. Evolución del N° de Cabezas Comercializadas, semana 16 a 24.



Fuente: Elaborado por la Dirección de Análisis Económico Pecuario-Dirección Nacional de Transformación y Comercialización de Productos Pecuarios-Subsecretaría de Ganadería-SAGyP-MAGyP con datos de www.entresursosycorrales.com.ar

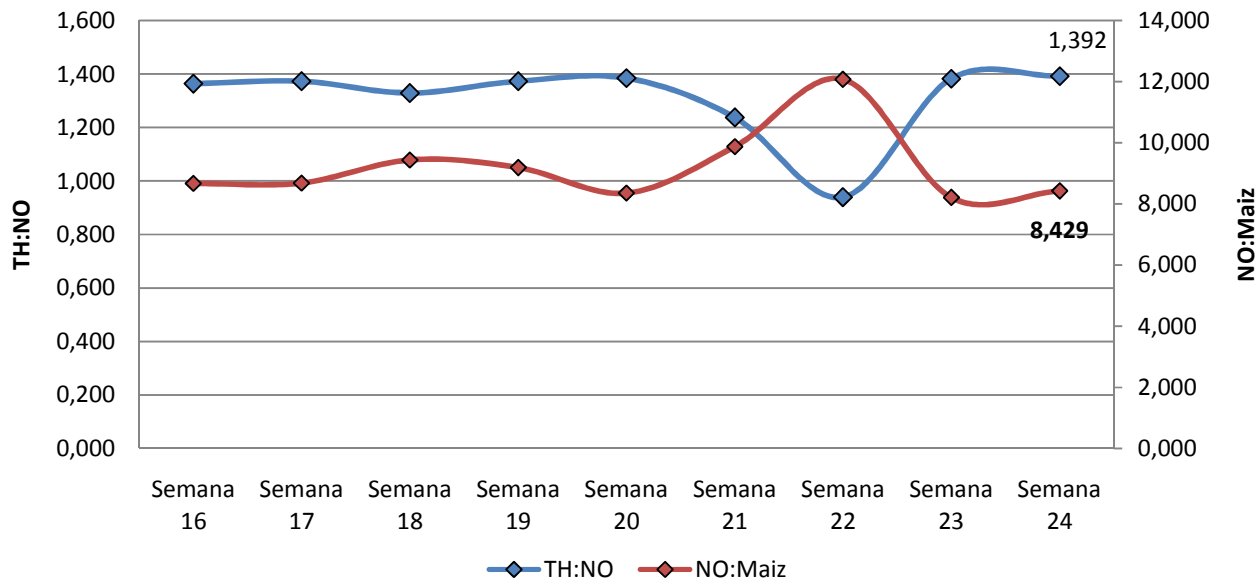
Figura 4. Evolución del Precio Promedio en pesos de la Hacienda Comercializada, semana 16 a 24.



Fuente: Elaborado por la Dirección de Análisis Económico Pecuario-Dirección Nacional de Transformación y Comercialización de Productos Pecuarios-Subsecretaría de Ganadería-SAGyP-MAGyP con datos de www.entresursosycorrales.com.ar



Figura 5. Relación Precio \$/kg. vivo, Ternero/Novillo y Novillo/Maíz. Semana 16 a 24.



Fuente: Elaborado por la Dirección de Análisis Económico Pecuario-Dirección Nacional de Transformación y Comercialización de Productos Pecuarios-Subsecretaría de Ganadería-SAGyP-MAGyP con datos de www.entresursosycorrales.com.ar y DIMEAGRO.

Ante cualquier consulta contactar

Lic. Diego Ponti

Correo electrónico: productos_pecuarios@minagri.gob.ar

Dirección de Análisis Económico Pecuario

**DIRECCION NACIONAL DE TRANSFORMACION Y
COMERCIALIZACION DE PRODUCTOS PECUARIOS**

Subsecretaría de Ganadería

Secretaría de Agricultura, Ganadería y Pesca